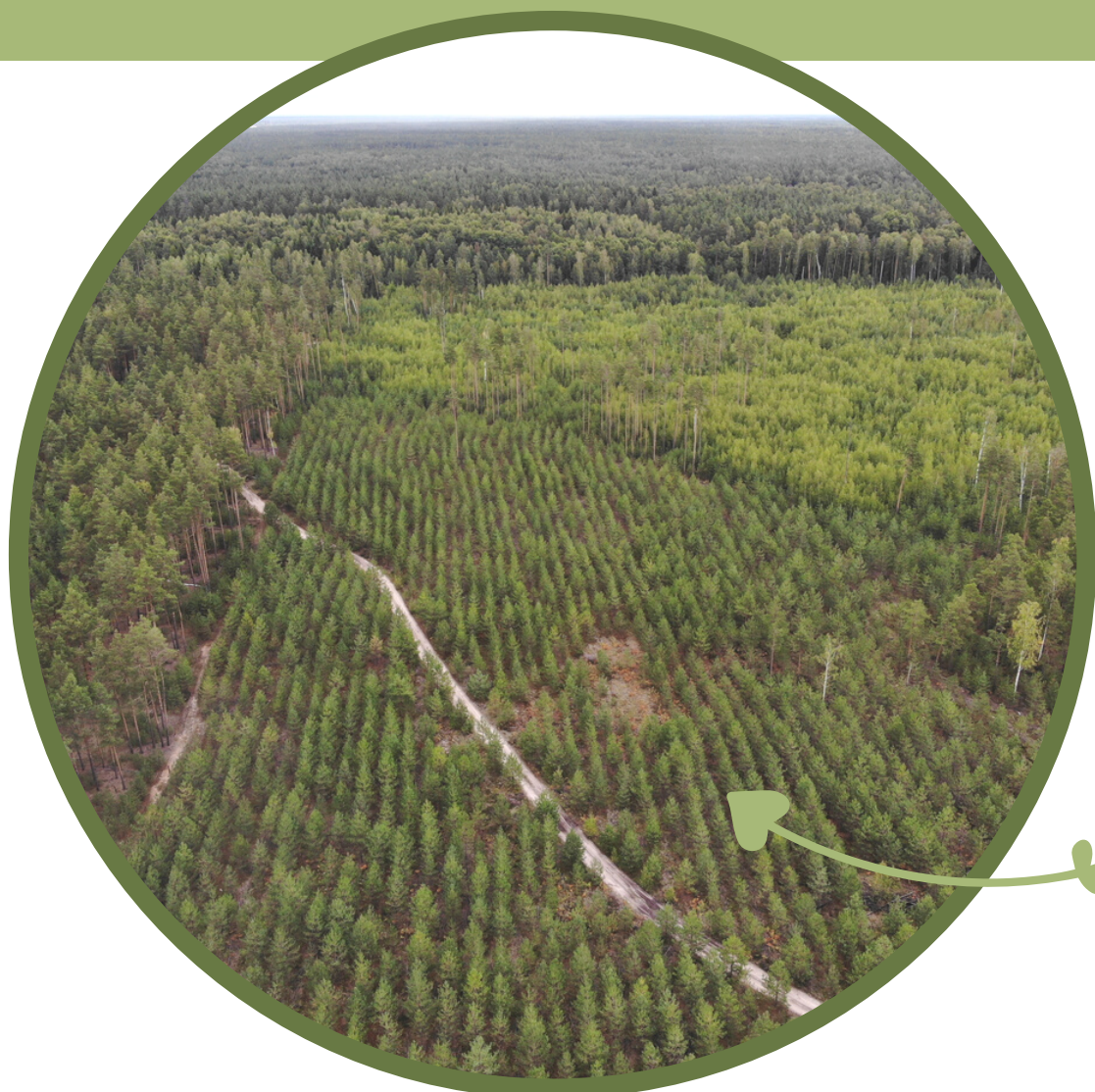


ВИКТОР ЕВЛАНОВ

**СТАРШИЙ УЧАСТКОВЫЙ ЛЕСНИЧИЙ
МИШЕРОНСКОГО ЛЕСНИЧЕСТВА
ШАТУРСКОГО ФИЛИАЛА
ГКУ МО «МОСОБЛЛЕС»**



**ОБЩАЯ ПЛОЩАДЬ ШАТУРСКОГО ФИЛИАЛА
ГКУ МО «МОСОБЛЛЕС» - 136647 ГА.**

**ПРОТЯЖЕННОСТЬ ТЕРРИТОРИИ С СЕВЕРА НА
ЮГ – 86 КМ, С ЗАПАДА НА ВОСТОК – 53 КМ.**

**В АДМИНИСТРАТИВНОМ ОТНОШЕНИИ
ШАТУРСКОЕ ЛЕСНИЧЕСТВО РАЗДЕЛЕНО НА 15
УЧАСТКОВЫХ ЛЕСНИЧЕСТВ, ОДНО ИЗ НИХ –
МИШЕРОНСКОЕ.**

Контакты для связи с Мишеронским лесничеством:

телефон: 8 (915) 023-25-04

эл. почта: misher.les@yandex.ru

/НА ФОТО - ВИД С КОПТЕРА/



«Огромный плюс конкурса в том, что появляется возможность встретиться, пообщаться с коллегами из других филиалов. Новые знакомства, обмен опытом - это всегда полезно для дальнейшей работы».
/Виктор Евланов/

Мишеронское участковое лесничество находится на востоке Московской области и севере Шатурского лесничества. Его владения общей площадью 6231 гектар протянулись по берегам реки Поля. На территории лесничества расположены два государственных заказника областного значения - «Сосняки и переходное болото с клюквой» и «Леса кварталов 34 и 73 Мишеронского лесничества».

Руководителем Мишеронского участкового лесничества является старший участковый лесничий **Виктор Владимирович Евланов**. В лесном хозяйстве он начал работать с 2012 года в должности государственного лесного инспектора по охране леса. Благодаря своему профессионализму он не только поднялся по карьерной лестнице, но и **три года подряд был победителем смотра-конкурса на звание «Лесник года»**.

Регулярное осуществление федерального государственного лесного и пожарного надзоров в лесах, контроль за противопожарными мероприятиями, санитарным состоянием леса и лесовосстановлением, разъяснительная и профилактическая работа с населением, своевременное выявление и пресечение нарушений лесного законодательства – **это ежедневная забота лесничих.**

Совместно с сотрудниками МЧС и МВД работники лесничества активно участвуют в рейдовых мероприятиях в местах массового пребывания граждан, организуют лесопосадки и субботники с привлечением общественности и прочее.





Особые отношения сложились у лесных специалистов с подрастающим поколением. Детям регулярно проводят познавательные занятия, а те в свою очередь радуют взрослых своим творчеством на тему леса.

На базе школы имени Героя Советского Союза Б.И.Веремея рабочего поселка Мишеронский в 2013 году создано школьное лесничество «Друг природы». Его учащиеся совместно с лесными наставниками принимают участие в работе мини-питомника, который был заложен осенью 2017 года на территории конторы Мишеронского участкового лесничества. Уже сейчас там растет кедр, пихта, пузыреплодник, барбарис и другие насаждения.

В Мишеронском участковом лесничестве проходил преддипломную практику студент из Мытищинского филиала МГТУ им. Н. Э. Баумана (бывший МГУЛ). После сдачи отчета в лесничество приехал и его преподаватель, который на протяжении нескольких месяцев собирал информацию о ведении лесного хозяйства в настоящих условиях для дальнейшего преподавания студентам.



В профессиональном конкурсе среди лесничеств Московской области по созданию самой функциональной, удобной в использовании, качественной и красивой скамейки-навигатора приняли участие 19 филиалов. Дизайн «умной лавки» Мишеронского участкового лесничества занял 4 почетное место из 75 работ, представленных на конкурс.

Местным жителям очень понравилась эта идея ГКУ МО «Мособллес», которая поможет грибникам-ягодникам ориентироваться в лесу. Люди с благодарностью приняли такую заботу о себе.